

駐車
無料

参加費
100円

ホシnjiカニエ えんがわ

認知症サポーター養成講座開催

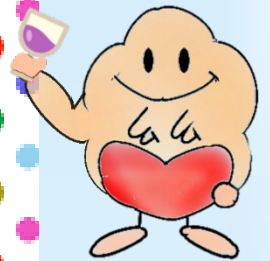
&

梅ジュース試飲会

6月22日(土)

営業中

13:00~15:00



皆さんもサポーターに
なりませんか？

認知症サポーター養成講座

認知症について、理解を
深め周囲の方がどのよう
に関わり支えていくのかを
一緒に学びましょう。

サポーターに
なってみませんか



充実のドリンクメニュー

本格コーヒー
ソフトドリンク
お茶菓子・・・
種類豊富です♡



お茶飲み仲間？

おしゃべりするもよし
一緒に手工芸や脳トレ
ゲームも楽しいですよ！



土曜日の午後は
おしゃべり



住所：練馬区関町南 4-14-53

電話：03-3928-6511

問合わせ：慈雲堂病院 認知症疾患医療センター 雄谷・小林